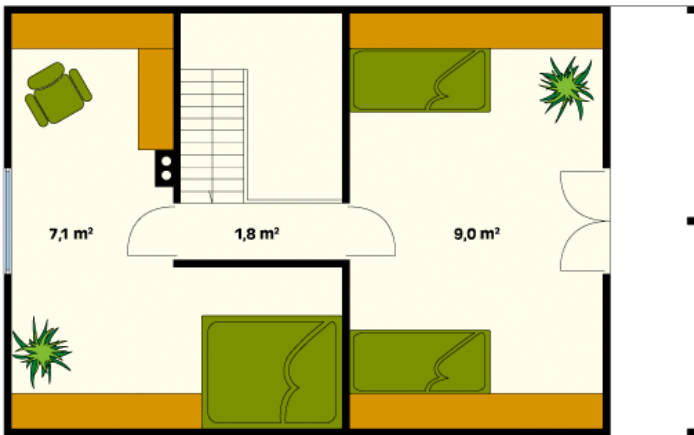


BIEDRONKA



TECHNOLOGIA WYKONANIA

Dach: pokrycie typu lekkiego

Kąt: 45°

Stropy: drewniane

Ściany: z bali drewnianych

pow. użytkowa domu
bez garażu [m.2]
54,80

kubatura
[m..3]
205,00

CHARAKTERYSTYKA BUDYNKU

- Mały letniskowy domek z poddaszem i dużym zadaszonym tarasem.